

A Louer à Montanaire

Espace de Santé et Bien-être de Montanaire

Dossier de présentation du projet

Locaux professionnels pour praticiens de santé

Route de Fey 12, 1063 Peyres-Possens

Ouverture prévue : 2025

Caractéristiques principales

3 bureaux individuels, accessibles, lumineux et calmes

Espaces communs accueillants

Environnement naturel apaisant

Tarifs forfaitaires, transparents

Une opportunité unique de développement professionnel

Créez votre avenir dans un cadre exceptionnel

Ostéopathe, Chiropracteur, Acupuncteur, Physiothérapeute, Psychologue, Psychothérapeute, Nutritionniste, Diététicien, Massothérapeute, Naturopathe, Hypnothérapeute, Orthophoniste, Thérapeute de l'art, Thérapeute conjugal et familial, Réflexologue, Masseur-kinésithérapeute, Podiatre, Sage-femme, Ergothérapeute, Médiateur familial, Sophrologue...

A Louer à Montanaire

Un espace à la hauteur de vos ambitions, saisissez l'opportunité !

Route de Fey 12 à 1063 Peyres-Possens (commune de Montanaire)

Vous êtes à la recherche d'un espace de travail exceptionnel pour exercer votre profession de thérapeute ou de praticien de la santé ? Vous l'avez trouvé !

Nous sommes ravis de vous présenter notre projet, un environnement idyllique pour votre pratique professionnelle.

Caractéristiques clés :

- **Trois bureaux individuels disponibles** : Spécialement conçus pour répondre aux besoins des praticiens de la santé, ces locaux offrent des espaces de travail lumineux et calmes.
- Espaces communs accueillants : Profitez d'une **entrée commune**, d'une **salle d'attente apaisante**, de **toilettes avec douche** et d'une **cuisine entièrement équipée**.
- **Places de parking incluses** : Vous n'avez pas à vous soucier de la recherche d'une place de stationnement, notre espace offre un accès facile et pratique.
- Charges incluses : **Pas de frais cachés, tout est compris dans le loyer** (eau, électricité, chauffage, etc.).
- Internet Wi-Fi inclus : Restez connecté en permanence grâce à un accès haut débit inclus dans le prix.

Pourquoi choisir cet espace :

- Cadre naturel apaisant : Le travail dans un environnement naturel et neutre peut favoriser le bien-être mental et physique, tant pour vous que pour vos patients.
- Tarifs compétitifs : Nos locaux sont proposés à des tarifs compétitifs, **vous permettant de vous concentrer sur votre pratique sans vous soucier des coûts élevés**.
- Facilité d'accès : Notre emplacement est **facilement accessible en voiture**, simplifiant la vie de vos clients.
- Communauté professionnelle : Rejoignez une communauté de praticiens de la santé et de thérapeutes partageant les mêmes idées pour encourager la collaboration et l'échange d'expérience.

Ostéopathe, Chiropracteur, Acupuncteur, Physiothérapeute, Psychologue, Psychothérapeute, Nutritionniste, Diététicien, Massothérapeute, Naturopathe, Hypnothérapeute, Orthophoniste, Thérapeute de l'art, Thérapeute conjugal et familial, Réflexologue, Masseur-kinésithérapeute, Podiatre, Sage-femme, Ergothérapeute, Médiateur familial, Sophrologue...

A Louer à Montanaire

Prix mensuels :

2 bureaux de plus de 12m² : CHF 720.-

1 bureau de plus de 17m² : CHF 860.-

Ces prix comprennent :

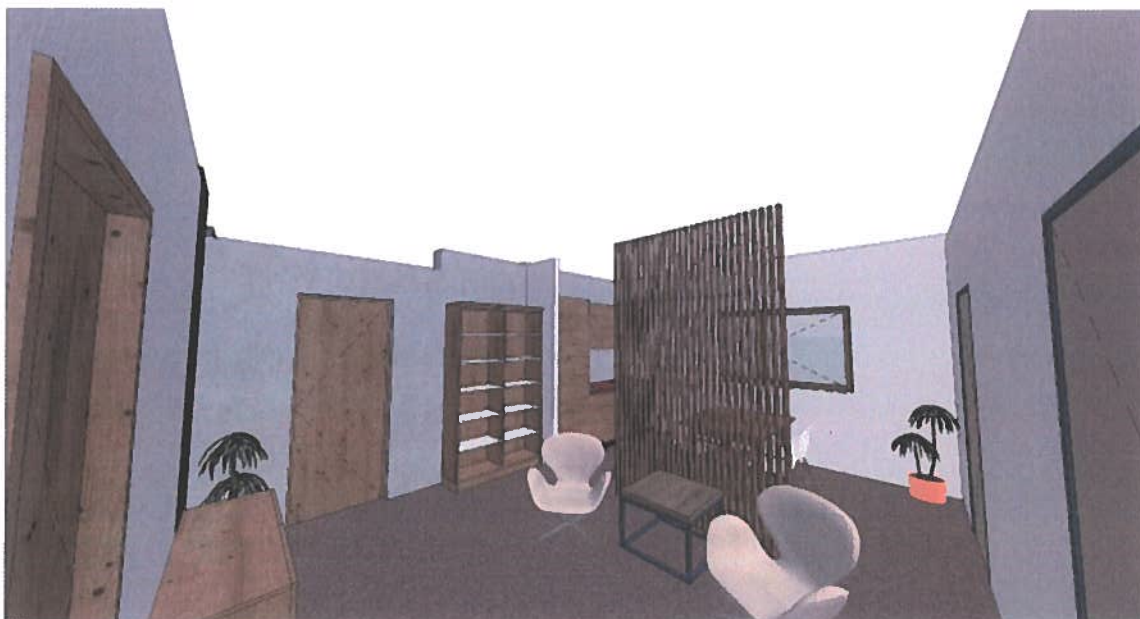
- Loyer pour le bureau
- Loyer et utilisation des espaces communs (cuisine équipée, WC-douche, salle d'attente)
- Places de parking
- Charges (eau, électricité, chauffage)
- Nettoyage régulier des parties communes
- Accès Internet Wi-Fi

Disponibilité en 2025 : Ce projet passionnant sera opérationnel en 2025, vous offrant l'opportunité de planifier votre future installation dans cet espace de soins naturels exceptionnel.

Contactez-nous dès aujourd'hui

Pour plus d'informations, visiter ou pour réserver votre espace, n'hésitez pas à contacter notre partenaire commercial, Monsieur Michael Iannetta :

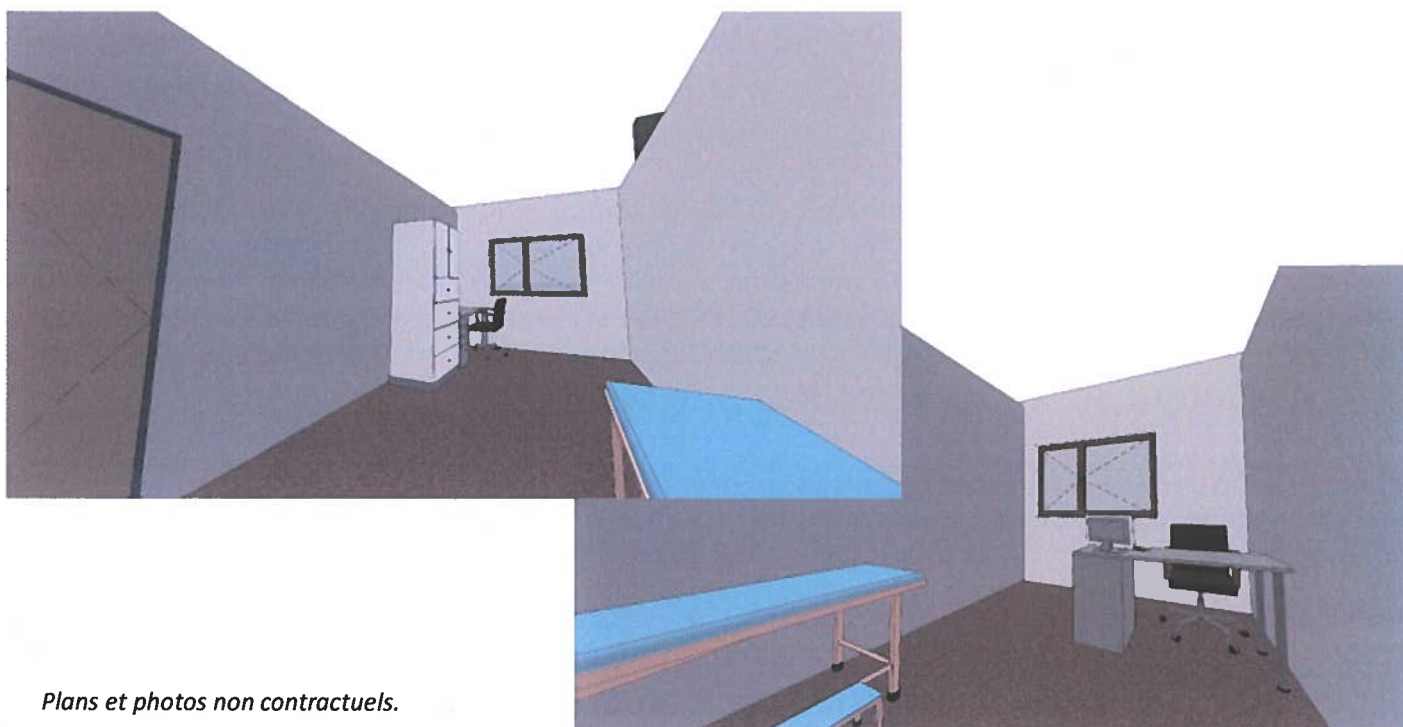
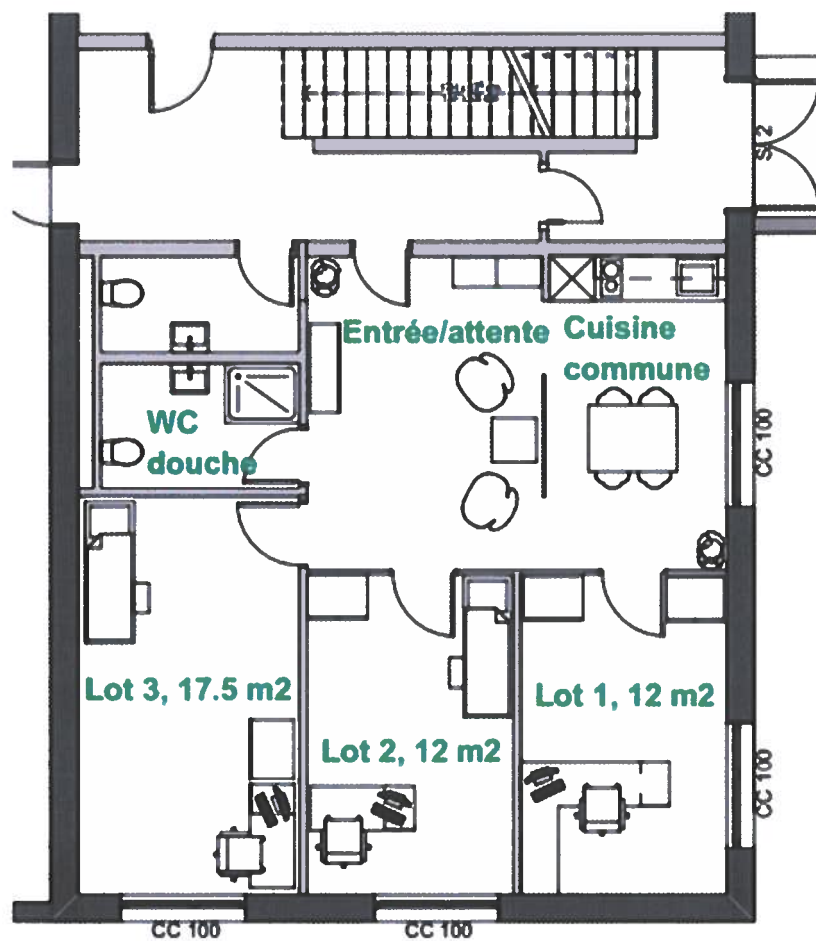
Contact : michael@iannetta.ch – 076 461 99 40



Ostéopathe, Chiropracteur, Acupuncteur, Physiothérapeute, Psychologue, Psychothérapeute, Nutritionniste, Diététicien, Massothérapeute, Naturopathe, Hypnothérapeute, Orthophoniste, Thérapeute de l'art, Thérapeute conjugal et familial, Réflexologue, Masseur-kinésithérapeute, Podiatre, Sage-femme, Ergothérapeute, Médiateur familial, Sophrologue...

A Louer à Montanaire

Les plans :



Plans et photos non contractuels.

Ostéopathe, Chiropracteur, Acupuncteur, Physiothérapeute, Psychologue, Psychothérapeute, Nutritionniste, Diététicien, Massothérapeute, Naturopathe, Hypnothérapeute, Orthophoniste, Thérapeute de l'art, Thérapeute conjugal et familial, Réflexologue, Masseur-kinésithérapeute, Podiatre, Sage-femme, Ergothérapeute, Médiateur familial, Sophrologue...